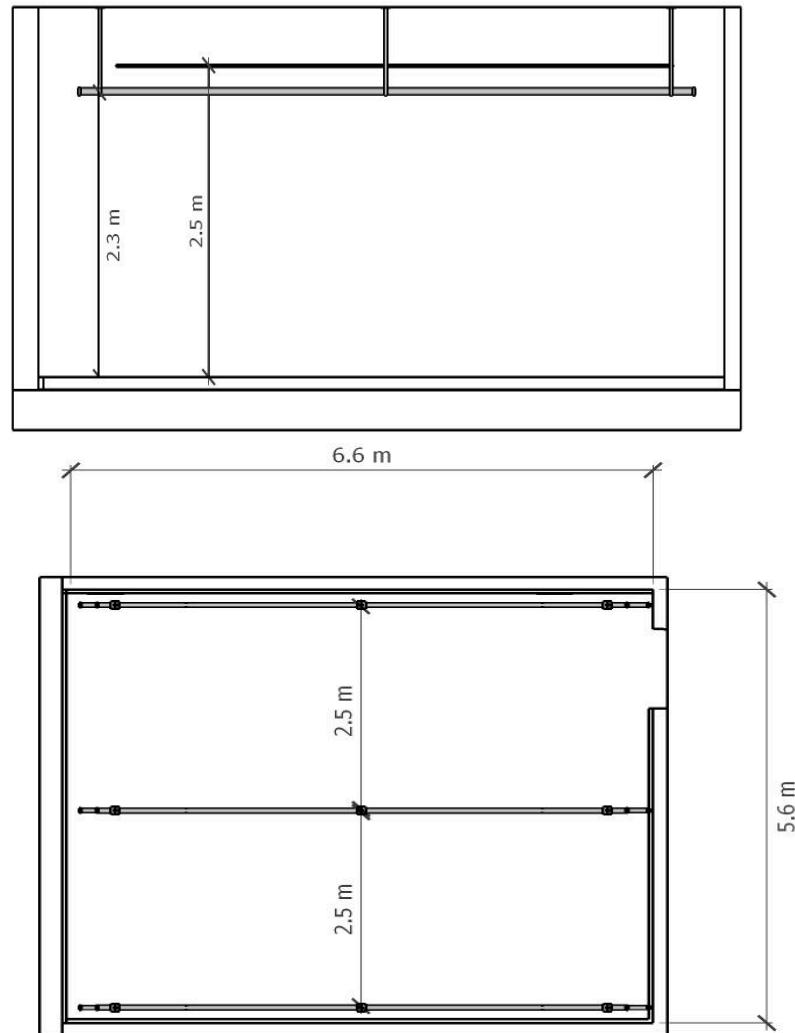


Espace Polyvalent de 37 m<sup>2</sup> - finition sol, murs et plafond blanc  
Occultable de la lumière du jour (rideaux) - Habillable (pendrillons et tapis de danse noir)  
3 perches fixes CMU 300kg répartie- CMU 50Kg / ml - Ø48,8mm - longueur 6 m  
Possibilité de complément de barre d'accroche sur demande.

La jauge admissible peut être portée à 14 personnes maximum sous condition.



### Equipement :

Matériel Informatiques (Mac et PC),

Matériel de sonorisation : enceintes de monitoring, console, microphones, carte d'acquisition...

Matériel de captation et de diffusion vidéo: caméra, DSLR, Videoprojecteur (Lcd,Dlp,Laser), écran LED, LCD, toile de projection...

Logiciel de création : Resolum, Millumin, Touch designer, Suite Adobe, Ableton, Pro Tools...

Matériel électronique : Matériel soudure, carte de programmation, appareil de mesure...

Divers surfaces de contrôle et interfaces Homme/Machine (HMI).

*Pour tous renseignements technique merci de contacter:*

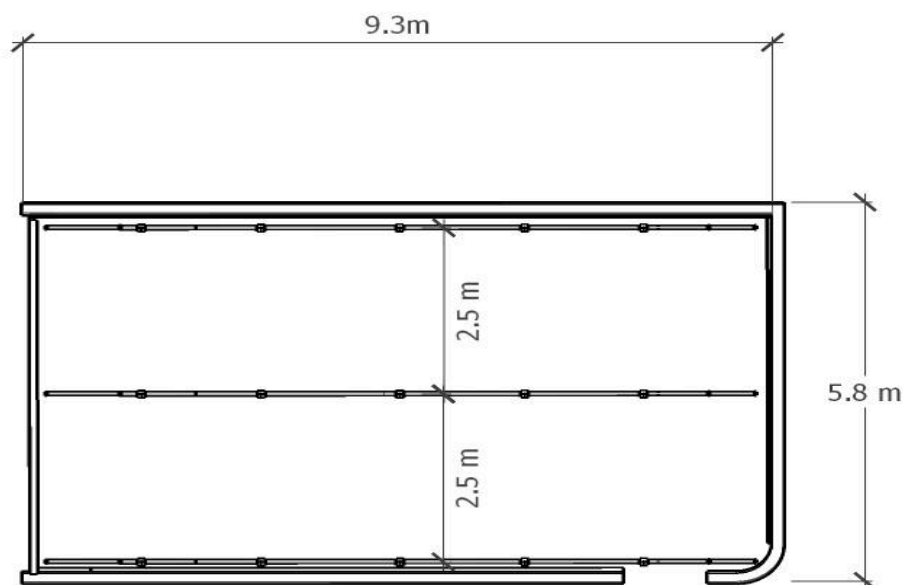
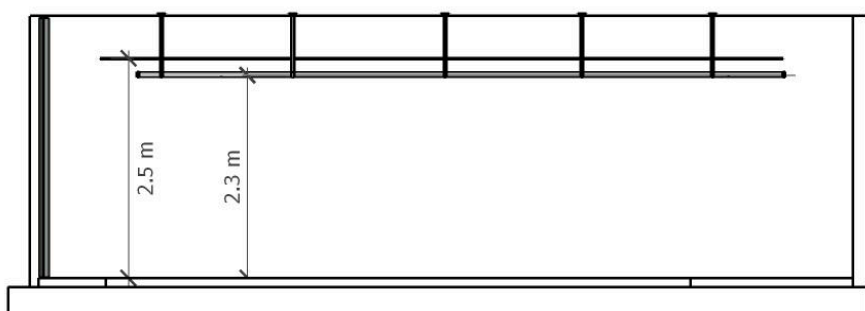
Lilian Clodic

[lilian.clodic@stereolux.org](mailto:lilian.clodic@stereolux.org)

Régisseur principal multimédia

Espace Polyvalent de 51 m<sup>2</sup> - finition sol, murs et plafond blanc  
Occultable de la lumière du jour (rideaux) - Habillable (pendrillons et tapis de danse noir)  
3 perches fixes CMU 300kg répartie- CMU 50Kg / ml - Ø48,8mm - longueur 7.3 m  
Possibilité de complément de barre d'accroche sur demande.

La jauge admissible peut être portée à 19 personnes maximum à condition que l'implantation du matériel le permette.



### Equipement :

Matériel Informatiques (Mac et PC),

Matériel de sonorisation : enceinte de monitoring, console, microphones, carte d'acquisition...

Matériel de captation et de diffusion vidéo: caméra, DSLR, Videoprojecteur (Lcd,Dlp,Laser), écran LED, LCD, toile de projection...

Logiciel de création : Resolum, Millumin, Touch designer, Suite Adobe, Ableton, Pro Tools...

Matériel électronique : Matériel soudure, carte de programmation, appareil de mesure...

Divers surfaces de contrôle et interfaces Homme/Machine (IHM).

*Pour tous renseignements technique merci de contacter:*

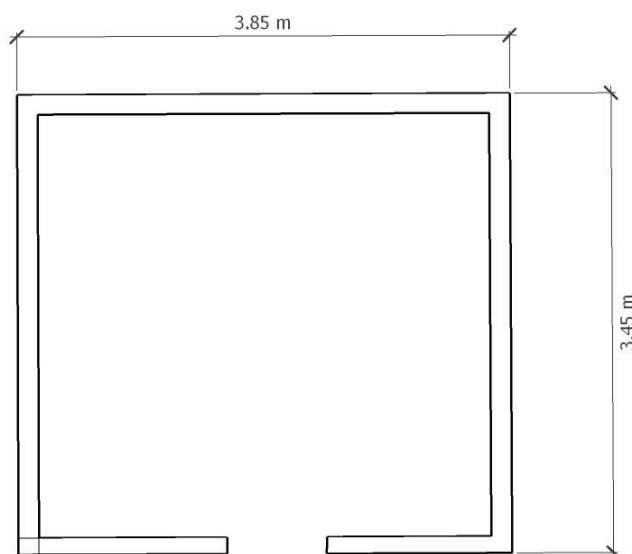
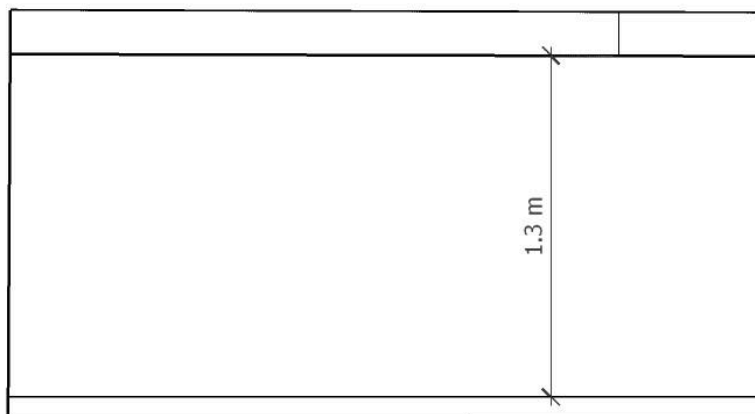
Lilian Clodic

[lilian.clodic@stereolux.org](mailto:lilian.clodic@stereolux.org)

Régisseur principal multimédia

Studio de Mixage / Post-Production de 13 m<sup>2</sup> - Entièrement insonorisé

La jauge admissible peut être portée à 5 personnes maximum à condition que l'implantation du matériel le permette.



### Equipement :

Matériel Informatiques (Mac et PC),

Matériel de sonorisation : enceinte de monitoring Dynaudio BM15A, console, microphones, carte d'acquisition...

Logiciel de création : Suite Adobe, Ableton, Pro Tools, Resolum, Millumin, Touch designer...

Divers surfaces de contrôle et interfaces Homme/Machine (HMI).

*Pour tous renseignements technique merci de contacter:*

Lilian Clodic

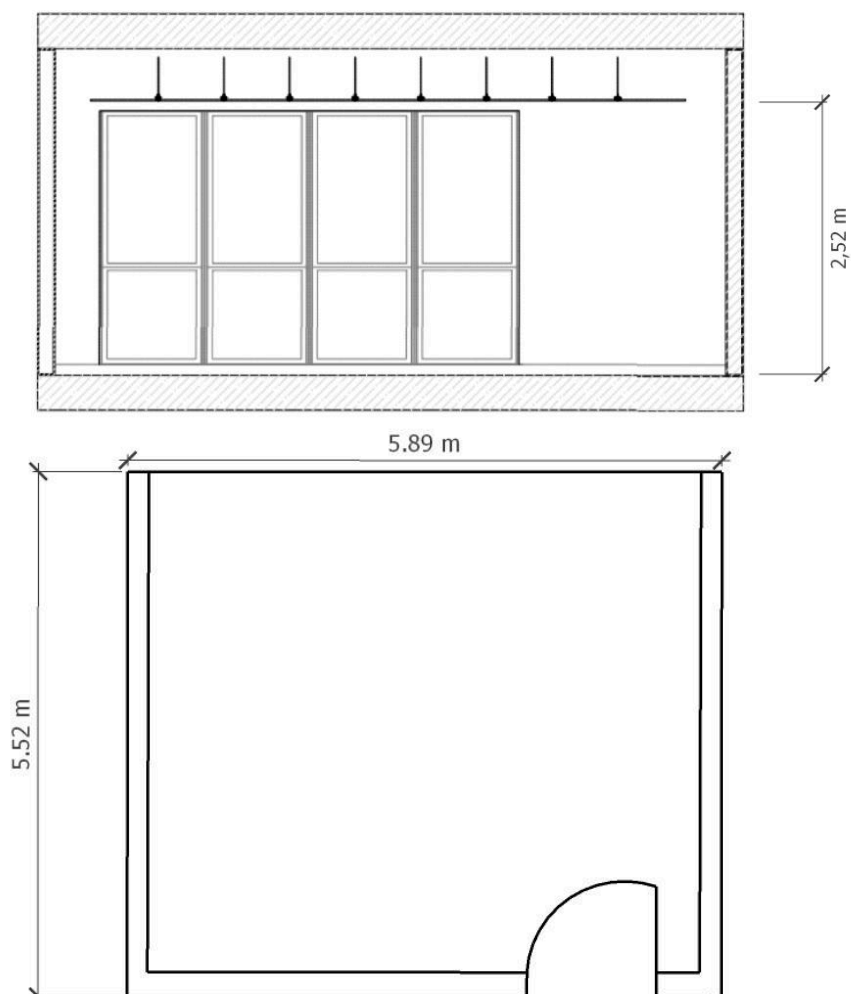
[lilian.clodic@stereolux.org](mailto:lilian.clodic@stereolux.org)

Régisseur principal multimédia

Espace Polyvalent de 32 m<sup>2</sup> - finition sol, murs et plafond blanc

Occultable de la lumière du jour (rideaux)

La jauge admissible peut être portée à 12 personnes maximum à condition que l'implantation du matériel le permette.



### Equipement :

Matériel Informatiques (Mac et PC),

Matériel de sonorisation : enceinte de monitoring, console, microphones, carte d'acquisition...

Matériel de captation et de diffusion vidéo: caméra, DSLR, Videoprojecteur (Lcd,Dlp,Laser), écran LED, LCD, toile de projection...

Logiciel de création : Resolum, Millumin, Touch designer, Suite Adobe, Ableton, Pro Tools...

Matériel électronique : Matériel soudure, carte de programmation, appareil de mesure...

Divers surfaces de contrôle et interfaces Homme/Machine (HMI).

Pour tous renseignements technique merci de contacter:

Lilian Clodic

[lilian.clodic@stereolux.org](mailto:lilian.clodic@stereolux.org)

Régisseur principal multimédia